







# Afval & bijplaatsing: gedragsverandering en nudging

Neuromarketing lunch-webinar



UNRAVEL





**U N R A V E L**

10 jaar neuromarketing

## Unravel Research

### Onderzoek

Meet wat je klant echt vindt met neuromarketing-methoden als Eye Tracking en EEG.



## Unravel Academy

### Training

Ontdek de laatste neuromarketing-inzichten over jouw vakgebied.



## Unravel Behavior

### Advies

Advies over gedragsbeïnvloeding in marketing en maatschappij.





# Het probleem



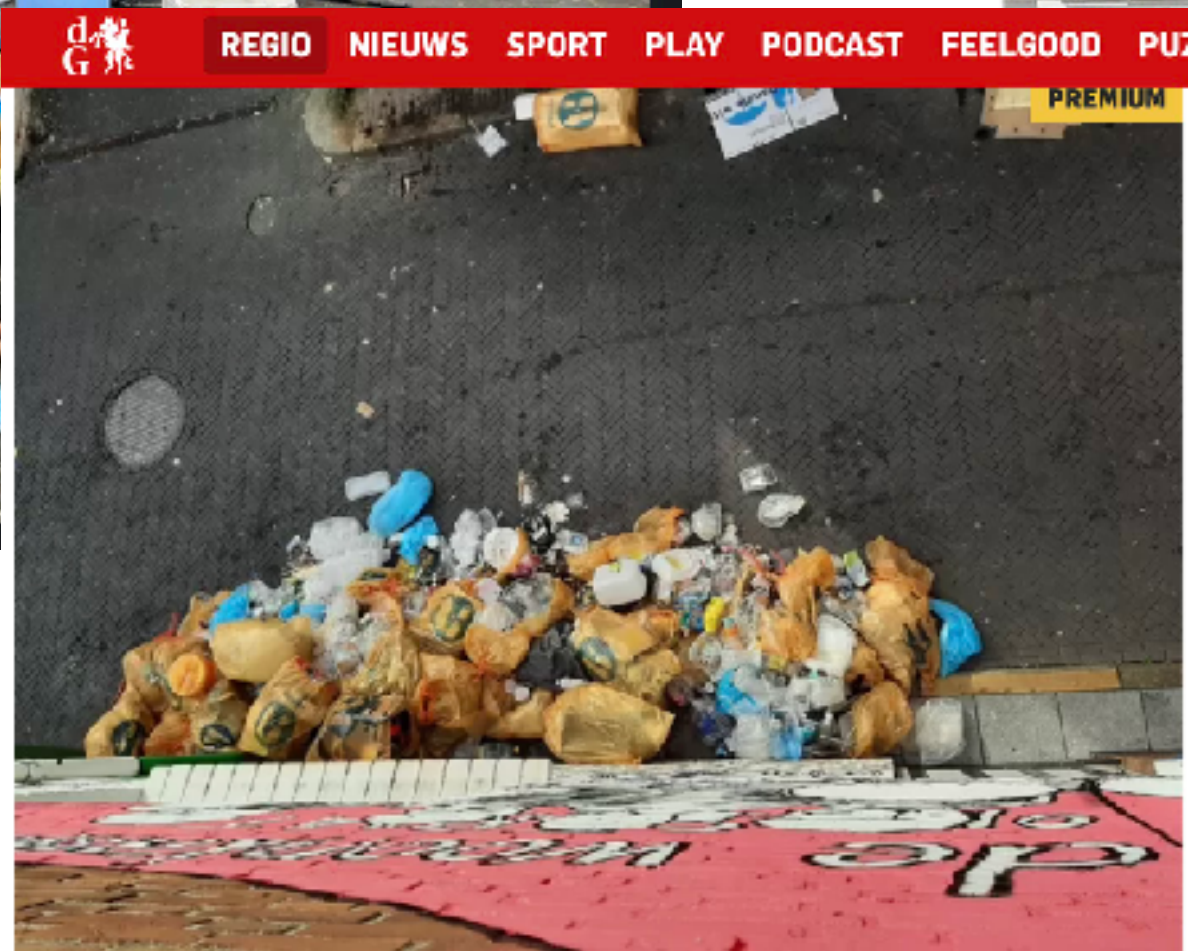
Voorpagina Sport Kijk Radio M Utrecht Podcasts Bureau Hengeveld

## Bergen afval náást de containers in Utrecht: 'Waarom doen mensen dit?'

Roos van Bijen 17 juli, 18:57 • 4 minuten leestijd



...eslaan is het prijs; er liggen veel zakken naast de container



▲ Afvalopstapeling aan het Sint Thomashof in Nijmegen © DG

**Bewoners binnenstad willen door met ondergrondse afvalcontainers, maar er is ook kritiek**

## Strijd tegen dumpen afval in Oss opgevoerd: al driehonderd boetes uitgedeeld

De gemeente Oss is het legen van aanhangwagens met afval in het buitengebied en het illegaal bijplaatsen van troep bij ondergrondse containers meer dan zat. Daarom zijn er sinds december extra handhavers aangesteld voor het opsporen van overtreders. En die kunnen rekenen op een flinke boete.

Lean Hodselmans 16-07-2024 ongeveer 1 maand geleden



### Rommel

**+ PvdA en GroenLinks in Voorschoten vragen oplossing voor bijplaatsen afval bij vuilcontainers**



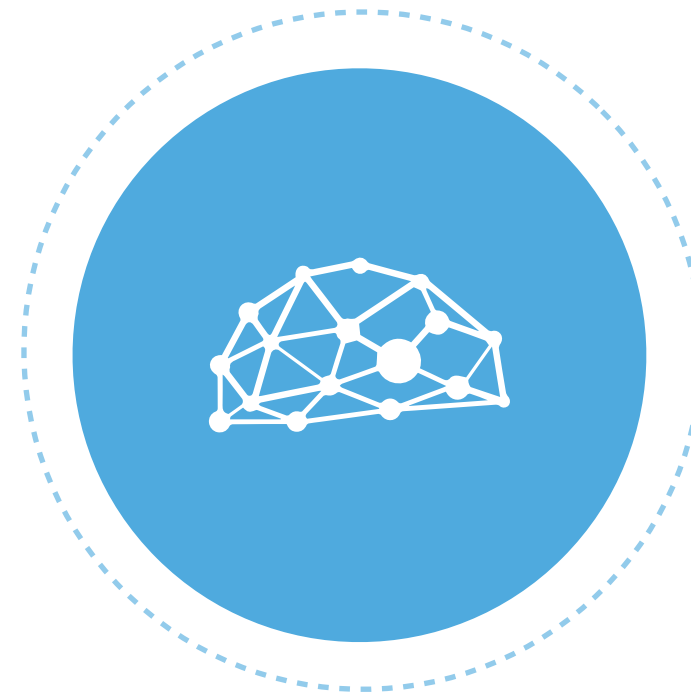


Webinar afval scheiden

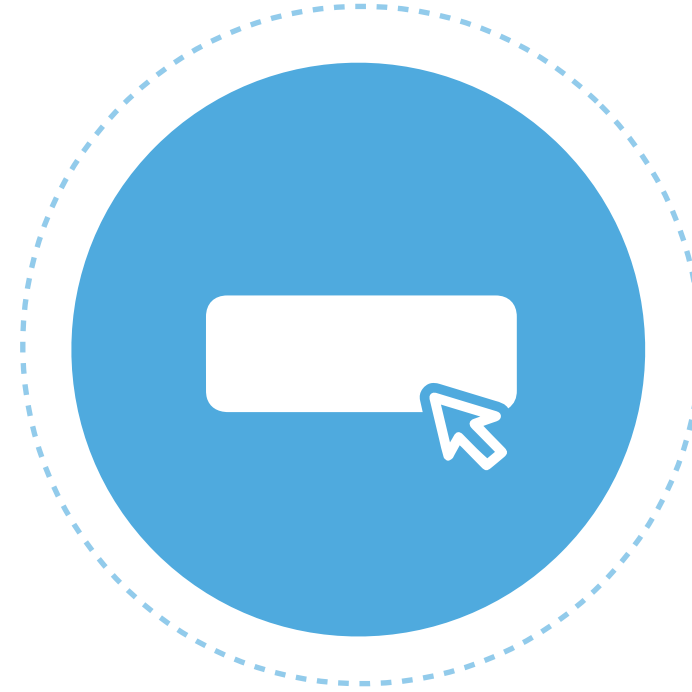
# Topics van vandaag



Wat is nu écht het probleem?



Wat is er al gedaan: do's and don'ts



Op naar effectieve gedragsverandering: de route naar succes



# Cijfers

## Huishoudelijk afval per inwoner op laagste niveau in bijna 30 jaar

6-7-2023 00:00



© Hollandse Hoogte / Robin Utrecht

In 2022 werd 8,1 miljard kilogram huishoudelijk afval ingezameld door gemeenten, ongeveer 461 kilogram per inwoner. Dit is de laagste hoeveelheid sinds 1994, toen 478 kilogram per inwoner werd ingezameld. Vergeleken met 2021 nam de hoeveelheid ingezameld afval (opgehaald bij huishoudens en/of ingeleverd bij milieustraten) af met 8 procent. Er werd vooral minder groente-, fruit- en tuinafval (gft), schoon puin, schone grond en houtafval ingezameld. Dit meldt het CBS op basis van nieuwe cijfers.

## Bijplaatsingen



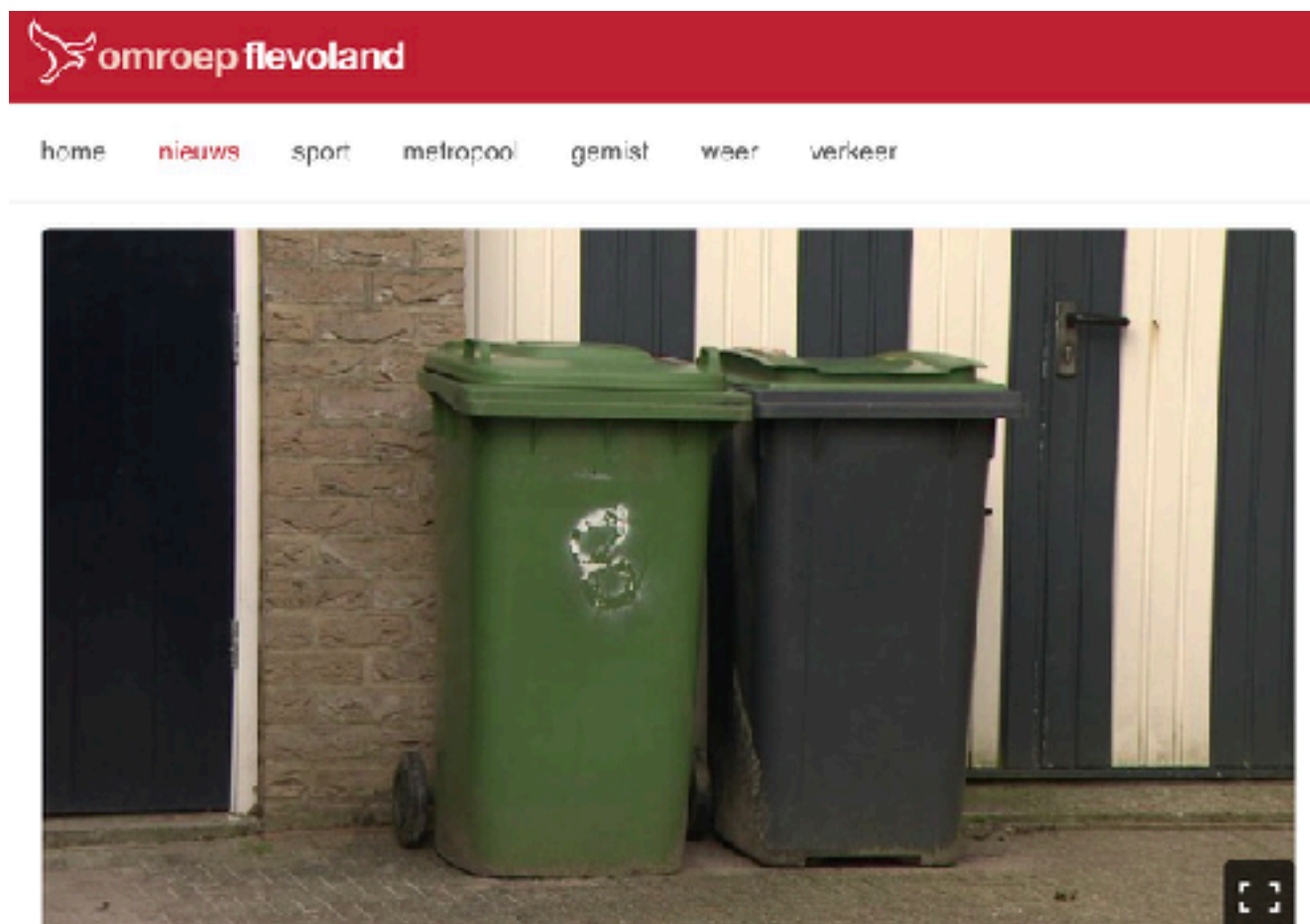
Onze leden zetten zich iedere dag in om Nederland schoon en leefbaar te houden. Van afvalinzameling en het legen van openbare prullenbakken tot het vegen van straten en pleinen. Met de introductie van de zogenaamde verzamelcontainers is daar de laatste jaren een opgave bijgekomen; het voorkomen en opruimen van bijplaatsingen. Uit de Benchmark Huishoudelijk Afval blijkt dat 92% van de deelnemende gemeenten in meer of mindere mate geconfronteerd wordt met dit fenomeen.

## Meeste bevolkingsgroei in en nabij grote steden

De sterkste bevolkingsgroei vond tussen 2018 en 2023 plaats in Flevoland, grote delen van Noord-Brabant, de Randstad, de Veluwe en het westen van Overijssel (rond Zwolle). Ook in Zeeland groeiden enkele gemeenten sterk. In absolute zin kreeg de gemeente Amsterdam er de meeste inwoners bij (+45 duizend), gevolgd door de andere grote steden Den Haag (+30 duizend), Rotterdam (+25 duizend) en Utrecht (+20 duizend). Deze grote steden groeiden vooral door toestroom uit het buitenland. In relatieve zin was de bevolkingsgroei het sterkst in de kleinere gemeenten rond de grote steden in de Randstad zoals Waddinxveen (+18 procent), Diemen (+17 procent), Blaricum (+16 procent) en Zuidplas (+12 procent). Deze gemeenten groeiden hoofdzakelijk door binnenlandse verhuizingen en, in mindere mate, door natuurlijke aanwas. Van de gemeenten met meer dan 100 duizend inwoners groeide Almere het sterkst (+9 procent).



# Is een ander systeem de oplossing?



## Drontenaren scheiden afval niet goed genoeg, 400 bakken daarom niet geleegd

Dronten • Woensdag 15 mei 2024 | 13:36 • 2 min. leestijd



Lees voor

De gemeente Dronten heeft in twee maanden tijd ruim 400 GFT-containers afgekeurd en niet geleegd. In de containers zat te veel afval dat niet in de groente-, fruit- en tuinafvalcontainers hoorde, zegt een woordvoerder.

## Uithoornaars ongerust over invoer recycletarief: "Gewoon in een andere wijk neerzetten"

27 juli 2024, 17.00 uur • Aangepast 29 juli 2024, 13.18 uur • Door: Jouri Bakker & Celine Sulsters

Afvalbergen op straat: daar vrezen Uithoornaars voor nu zij moeten gaan betalen voor iedere worp in de ondergrondse vuilcontainer. Maar de gemeente denkt dat de afvalpas en het recycletarief een uitkomst zijn. Uiteindelijk zou niet alleen de hoeveelheid restafval minder worden, maar ook de afvalstoffenheffing niet langer stijgen.



## Hoe Urk het probleem van de duizend spookcontainers en andere afvalperikelen wil oplossen

Urk • Zaterdag 8 juni 2024 | 10:00 • 4 min. leestijd



Lees voor

Het scheiden van huishoudelijk afval gaat op Urk nog niet goed genoeg. De ambitieuze doelen voor afvalscheiding die de gemeenteraad in 2019 vaststelde zijn nog niet gehaald. Daarnaast zijn er ongeveer duizend spookcontainers in omloop die geleegd worden zonder dat ervoor betaald wordt.



# Wat wordt er gezegd?

---

“ Maar vaak is verkeerd weggegooid afval gewoon gemakzucht (gemeente Dijk en Waard) ”

“ Burgers snappen het niet (afvalverwerker) ”

“ Afval goed scheiden is te ingewikkeld en verwarrend wat wel en niet mag (toezichthouders) ”

“ Er moet meer gehandhaafd worden (inwoners) ”

“ Een hoge boete (1000 euro) is de oplossing (gemeente Enschede) ”

“ We moeten meer camera's plaatsen (gemeente Den Haag) ”

“ Het probleem ligt bij de verpakkers van producten, meer regels nodig (EU) ”



# Verkeerde tool bij verkeerde probleem

---





# Driver Analyse. Totaaloverzicht

++

Wat activeert gewenst gedrag?

- Driver



Afval correct  
weggooien

Gewenst Gedrag

--

Wat blokkeert gewenst gedrag?

- Driver

++

Wat activeert ongewenst gedrag?

- Driver

Afval naast  
container zetten

Ongewenst Gedrag

--

Wat blokkeert ongewenst gedrag?

- Driver



# Effectieve beïnvloeding. Het PATHS model

---





# Hoe kom je achter drivers?



## 1. Literatuur

Bestaande gedragsmodellen,  
analyses en interventies



## 2. Observatie

Analyseer omgeving en  
gedragingen



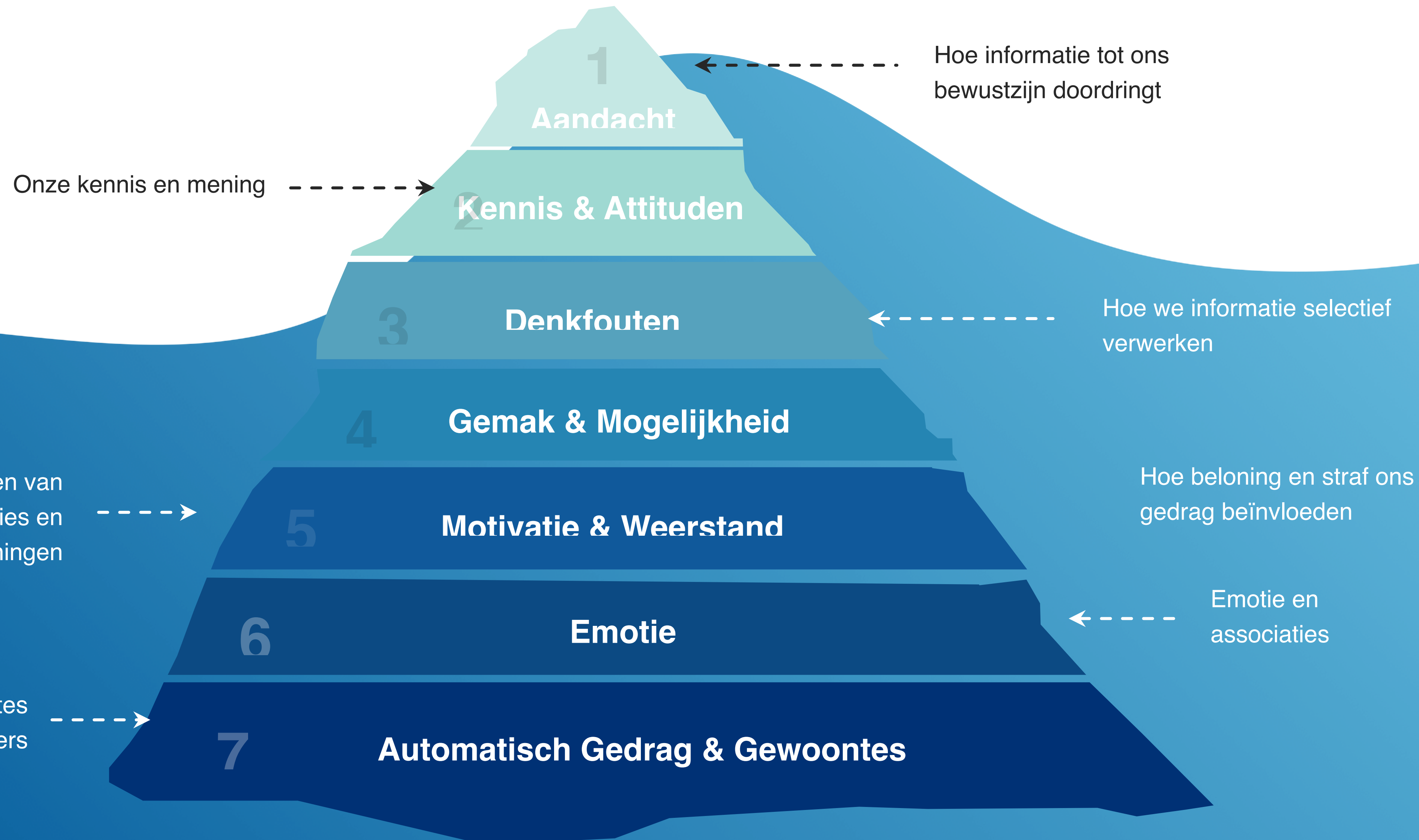
## 3. Aanvullend onderzoek

Vragenlijsten, interviews,  
groespgesprekken en neuro



# Drivers van gedrag

**BEWUSTE**



**ONBEWUSTE**

De effecten van  
motivaties en  
beloningen

Onbewuste gewoontes  
en triggers



# Driver Analyse. Totaaloverzicht

++

## Wat activeert gewenst gedrag?

- Inspelen op schaamte
- Inspelen op verantwoordelijkheidsgevoel
- Sociale controle
- Sterke sociale cohesie



Afval correct  
weggoien

Gewenst Gedrag

--

## Wat blokkeert gewenst gedrag?

- Verstopte/ kapotte containers
- Klep is vies om aan te raken
- Onwetendheid
- Afstand tot container
- Zwakke/ niet bestaande redenen onder doelgroep (inoculation theorie)

++

## Wat activeert ongewenst gedrag?

- Wijzen op fouten (rode kaart)
- Grote hoeveelheid afval (overpopulatie)
- Sociale norm

Afval niet correct  
weggoien

Ongewenst Gedrag

--

## Wat blokkeert ongewenst gedrag?



---

# Behavior Bootcamp

Tweedaagse opleiding

~~5 & 12 sep, Utrecht~~

**SOLD OUT**

24 & 31 okt, Utrecht

➔ [www.unravelbehavior.com](http://www.unravelbehavior.com)



UNRAVEL





Webinar afval scheiden

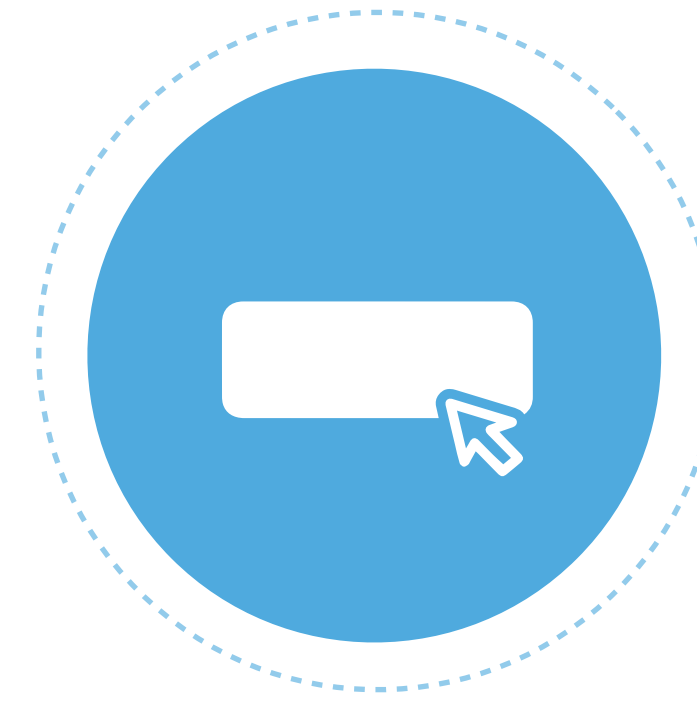
# Topics van vandaag



Wat is nu écht het probleem?



Wat is er al gedaan: do's and don'ts



Op naar effectieve gedragsverandering: de route naar succes



# Effectieve campagnes?



- Benoemen van gewenste en ongewenste gedrag, verbieden/ vrijheid inperken
- Informatie geven als oplossing



- 'Landelijke kleuren' toekennen aan verschillende soorten afval
- Werkt niet als deze niet landelijk bekend zijn



- Bewustwording
- Is dit het probleem? Weten we of milieu een drijfveer is bij de doelgroep?



# Effectieve campagnes?



- Inspelen op verantwoordelijkheidsgevoel, uitgaan van cohesie
- Informatie bieden met QR code



- Campagne gericht op zwerfafval
- Inspelen op perceptie van gemak
- Taal proberen te spreken van doelgroep?



- Perceptie van gemak
- Persoonlijk maken
- Directief

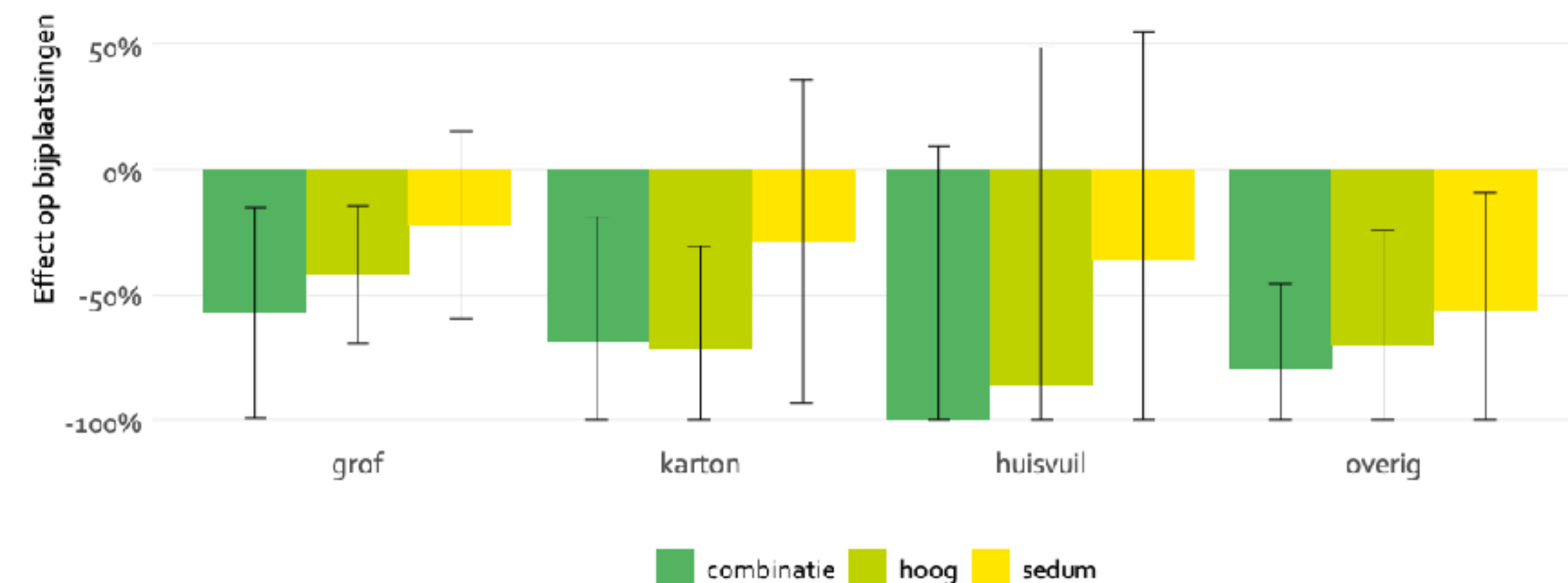


# Effectieve interventies?

## Containertuintjes

- 3 verschillende containertuintjes; laag (sedum), hoog en combinatie.
- Containertuintjes effectief om bijplaatsing tegen te gaan.
- Ook positieve houding van bewoners naar containertuintjes.

Figuur 1.3 Effect van containertuintjes op bijplaatsingen met 95% betrouwbaarheidsinterval, per type bijplaatsing, naar type tuintje (afname in procenten)





# Effectieve interventies?

## Controle & Straf

- Test van camera's en dummy camera's
- Communicatie vooraf + communicatie op locatie
- Effect: 60% minder bijplaatsingen en 80% bij dummy's





# Effectieve interventies?

## > Test van meerdere technieken

### Geen effect

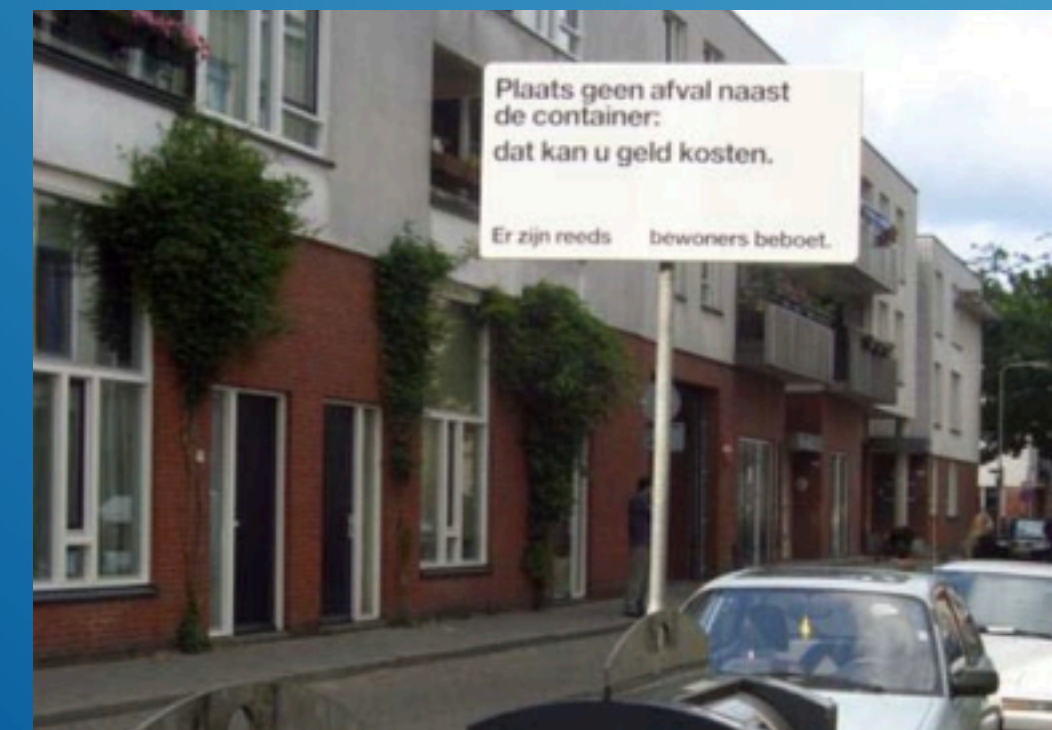


Injunctieve norm



Spiegel bij container

### Wel effect



Straf



Descriptieve norm



Sticker commitment



# Effectieve campagnes?

## Trots & Collectieve identiteit

- Zeer effectief
- Trots maakt mensen behoudender
- Maar: werkt alleen als die trots er daadwerkelijk is



Griskevicius, V., Shiota, M. N., & Nowlis, S. M. (2010). The many shades of rose-colored glasses: An evolutionary approach to the influence of different positive emotions. *Journal of consumer research*, 37(2), 238-250.





Webinar afval scheiden

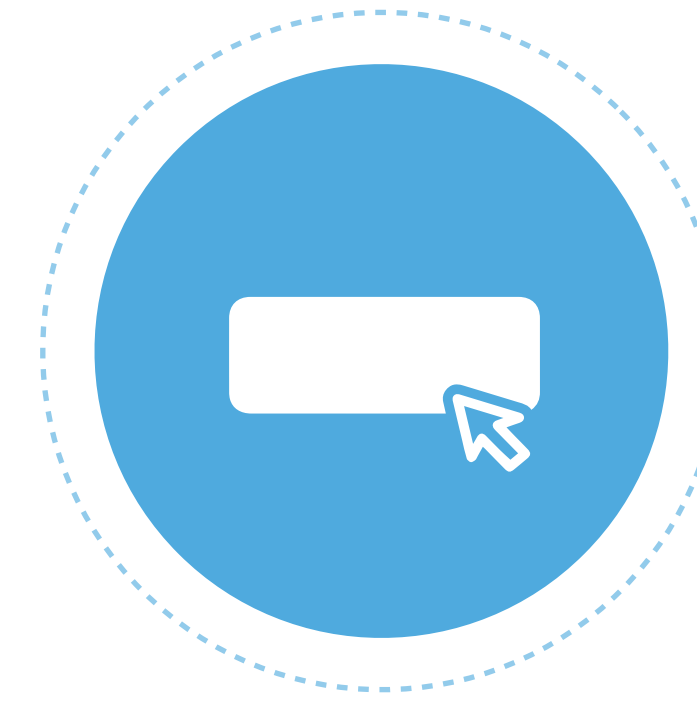
# Topics van vandaag



Wat is nu écht het probleem?



Wat is er al gedaan: do's and don'ts



Op naar effectieve gedragsverandering: de route naar succes



# Backfire effecten gedragsverandering





---

# Behavior Bootcamp

Tweedaagse opleiding

~~5 & 12 sep, Utrecht~~

**SOLD OUT**

24 & 31 okt, Utrecht

➔ [www.unravelbehavior.com](http://www.unravelbehavior.com)



UNRAVEL



# Take-Aways: afval scheiden en gedrag

---

- ✓ **Wat is de driver?** Wat drijft gewenst gedrag en wat blokkeert ongewenst gedrag?
- ✓ **Drie bronnen van drivers.** Bestaande literatuur, gedragsobservatie en interviews.
- ✓ **Maak je interventie.** Richt je interventie op evidence based maatregelen van die driver.